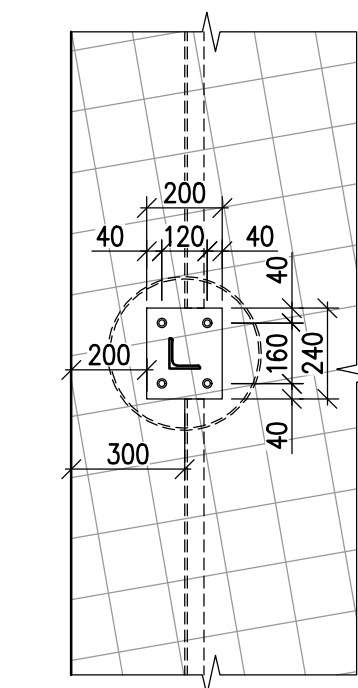


**PŘÍČNÝ ŘEZ**  
**M 1:20**



**PŪDORYS**  
**M 1:20**

Technical drawing of a three-story building frame, showing a cross-section with dimensions and component labels.

**Dimensions:**

- Overall width: 9000
- Overall height: 11000
- Column spacing: 1700 (3x1700)
- Beam spacing: 1700
- Column width: 250
- Beam width: 150

**Labels:**


- 1: Slab
- 2: Column
- 3: Beam
- 4: Joint/Connection

The drawing illustrates a three-story frame structure. The columns are labeled 2, and the beams are labeled 3. The slabs are labeled 1. The joints are labeled 4. The dimensions are provided in millimeters (mm). The overall width is 9000 mm, and the overall height is 11000 mm. The column spacing is 1700 mm (3x1700), and the beam spacing is 1700 mm. The column width is 250 mm, and the beam width is 150 mm. The drawing also shows a section line with arrows indicating the direction of the section cut.

Výkaz ocelové konstrukce								Hmot.	Mat.	Pozn.
Pol.	Číslo Pol.	Profil	Kusů	Délka [mm]	Šířka [mm]	Délka (plocha) celkem [m] ( [m2] )	Hmotnost /jedin. [kg/m]([kg/m2])			
Madlo, příče	1	L 70/7	3	9000		27,000	7,39	199,7	S 235	
Sloupek	2	L 80/8	6	1204		7,224	9,66	69,8	S 235	
Patní plech	3	P 16	6	200	240	0,288	125,60	36,2	S 235	
Kotvy M16	4		24				2,50	60,0	S 235	
Celkem ocel S 235 / 1 dílec								366	kg	
Celkem ocel / 1 dílec								366	kg	
Přídavek na spoje a svary				5 %				18	kg	
Celkem ocel								384	kg	

- ZÁBRADLÍ MUSÍ BÝT ZAJIŠTĚNO PROTI ZCIZENÍ (např. nalepením matice nebo bodovými svary).



VEDOUcí PROJEKTU	ING. JAROSLAV LACINA			
ZODPOVĚDNÝ PROJEKTANT	ING. JAROSLAV LACINA			
VYPRACOVAL	ING. LENKA HORŇÁKOVÁ			
KONTROLOVAL	ING. VLASTIMIL HORÁK			
KRAJ: VYSOČINA		OBEC: ŽDÁR NAD SÁZAVOU	DATUM	10/2020
INVESTOR (ZADAVATEL): SPRÁVA ŽELEZNIC, státní organizace			ZMĚNA	
NÁZEV	<b>SANACE SKAL V KM 77,600 - 77,700 V ÚSEKU ROŽNÁ - NEDVĚDICE</b>		FORMÁT	4 A4
			MĚŘITKO	1:20
ČÁST, OBJEKT	D.2 STAVEBNÍ ČÁST		STUPEŇ	DUPŠ/PDPS
	<b>SO02 ŽEL. SPODEK - ODVODNĚNÍ TRATI, ZAJIŠTĚNÍ DRÁŽNÍ STEZKY</b>		ČÍS. ZAKÁZKY	B 268-4/1
PŘÍLOHA			ARCHIVNÍ ČÍS.	298
	<b>VÝKRES ZÁBRADLÍ</b>		ČÍS. SOUPRAVY	ČÍS. PŘÍLOHY
				<b>D.2.2.7</b>